

# GARCÉS SILVA

FAMILY VINEYARDS



## Informe Vendimia 2018

¡Cosecha terminada! Fue la número 15, que ahora ya reposa en cubas y barricas. Al igual que todas las anteriores, resultó difícil debido a nuestros constantes esfuerzos por interpretar lo mejor de la añada y de entender cada vez mejor el lugar donde se originan nuestros vinos. Porque en cada cosecha buscamos que ellos tengan el sello de calidad de Viña Garcés Silva y un carácter distintivo del Valle de Leyda.

Después de la cosecha de 2017, muy recordada por su histórica fecha de inicio, con casi un mes de adelanto, fue complejo leer la de 2018, que comenzó muy tímida y lenta, con varios días de atraso en relación a lo que recordábamos como un año normal. De todas formas, ¿qué es un año normal? Todos son diferentes, y cada vez nos cuesta más entender como "normal" el promedio de las últimas 15 añadas. Ello hace que producir vinos sea un gran desafío en lo que dice relación con la transmisión de aromas y sabores, cuya originalidad cambia de año en año.

En lo particular, este año 2018 se veía venir más bien frío. Sobre todo porque el verano no fue de los más calurosos y la madurez tuvo un avance lento, especialmente durante marzo, y de manera muy marcada en los sauvignon blanc. Ahora, con más calma y con los vinos ya terminados, vemos que se trata de una añada muy interesante, en la cual hemos podido expresar la tipicidad y el frescor característicos del Valle de Leyda. En nuestros vinos hay un profundo sentido del lugar y de respeto por el medio ambiente, lo cual es fruto del trabajo de un gran equipo multidisciplinario en todos los procesos.

Gracias a una excelente labor vitícola, del campo de San Andrés de Huinca se obtuvieron buenos resultados en lo cuantitativo y cualitativo: alrededor de 1,6 millones de kilos (vendimia histórica en cantidad), de uvas de alta calidad para nuestros vinos y para más de 15 clientes que las destinan a sus líneas de más alta gama. Esto nos sitúa, en términos de excelencia, como el prin-

cipal productor de vinos y de uvas de la D.O Valle de Leyda.

En términos generales, y en relación a nuestros vinos, podemos caracterizar la cosecha de 2018 como un año frío en términos climáticos, con un período de madurez asociado a temperaturas medias, muy constantes, lo que produjo vinos con un gran desarrollo de compuestos aromáticos y polifenoles. Además, en este período hubo temperaturas mínimas levemente más bajas, lo que se tradujo en vinos de gran acidez y concentración.

La cosecha partió el 26 de febrero con los primeros cuarteles de pinot noir provenientes del cerro ubicado detrás de la bodega (Cordón Huinca), los que se han consolidado como los más tempraneros en su maduración. Luego la vendimia siguió con la secuencia normal, a excepción de la variedad sauvignon blanc, que en esta temporada mostró un retraso de 10 a 15 días en los distintos cuarteles del campo.

## Invierno (junio/julio/agosto)

En relación a las temperaturas, el invierno de 2017 fue bastante normal, con valores diarios de máximas y mínimas que se generalmente se acercaron al promedio histórico, salvo por las bajas temperaturas registradas durante el mes de agosto (cuadros 3 y 4).

Según las predicciones de que el fenómeno de "El Niño" estaría en una fase neutra, esperábamos un invierno con precipitaciones normales o cercanas al promedio histórico. Sin embargo, en junio se produjeron precipitaciones bastante sobre el promedio, lo que permitió que se acumula una buena reserva de agua en los suelos (cuadro 1).

En relación a las labores agrícolas, la poda comenzó de manera normal entre mayo y junio. A partir de esta temporada decidimos darle mayor importancia

# GARCES SILVA

FAMILY VINEYARDS



y atención a este proceso gracias a la ayuda de nuestros asesores italianos Simonit & Sirsch, especialistas en poda y desbrote. Ella nos ha permitido incorporar conceptos nuevos que buscan mejorar la estructura y evitar las pérdidas en nuestros viñedos, manteniéndolos saludables por más tiempo y aumentando la calidad de la fruta que cosechamos.

Además, y con el fin de mejorar la estructura de los suelos de nuestros viñedos, contemplamos el uso de las tradicionales siembras entre hileras para que las raíces exploren de mejor manera todo su perfil.

## Primavera (septiembre/octubre/noviembre)

La primavera comenzó de manera normal, pero registró temperaturas más bajas que el promedio durante toda la estación (cuadro 5 a 7). A pesar de ello, no se reportaron episodios de heladas en el campo. Las precipitaciones siguieron esta tendencia, registrándose valores promedio hasta noviembre, antes de entrar en una fase más bien seca.

La principal diferencia a destacar durante esta estación estuvo relacionada con las temperaturas máximas de noviembre, que fueron 1,5°C más bajas que el promedio, lo que probablemente incidió en el posterior retraso de los procesos de desarrollo. A pesar de esas temperaturas bajas, tuvimos una buena cuaja en las distintas variedades, las que en general mostraron un leve aumento en su producción (5 - 8%).

## Verano (diciembre/enero/febrero)

El verano de la cosecha 2018 fue muy característico de la zona de Leyda, con un comienzo frío y nuboso que de a poco fue dando espacio a días más despejados. Afortunadamente estas condiciones hicieron que fuese más difícil la ocurrencia de incendios forestales, algo muy impactante en la temporada anterior, y para cuya prevención se tomaron muchos más resguardos a nivel nacional.

Dentro de las temperaturas moderadas (cuadro 8), llama la atención lo parejo que fue el promedio de las máximas durante los tres meses de verano, con alrededor de 22° C de forma constante (cuadro 9). Este valor es bajo para enero y febrero, factor que claramente influyó en atrasar la cosecha en algunos días. Además, tuvimos una humedad relativa levemente



# GARCÉS SILVA

FAMILY VINEYARDS



más alta, con un promedio de 84%. Esto hizo que fuera una temporada con una mayor presión de enfermedades fungosas en nuestros viñedos, las cuales fueron bien controladas gracias a monitoreos, descargas y aplicaciones.

En término de acumulación térmica (grados días), a fines de febrero contábamos con 766 GDD, valor bastante más bajo al promedio de las últimas 7 temporadas (871 GDD) y el más bajo desde que tengamos registro. ¡Año frío!

## Cosecha (febrero/marzo/abril)

Una vez llegado el momento de cosechar, y como muchas veces ocurre en estos meses, vimos un pequeño aumento de las temperaturas de marzo (cuadro 12). Normalmente esto viene acompañado de días más despejados y con buena circulación de aire, lo que aporta el último toque al desarrollo de la madurez y a entregar una fruta lista para vinificar.

El primer día de cosecha fue el 26 de febrero. Partimos con algunos cuarteles de pinot noir plantados en el Cerro Cordón Huinca, una pequeña elevación situada detrás de nuestra bodega. Estos viñedos, establecidos en 2012, muestran un buen desarrollo a

pesar de su corta edad, perfilándose ya como parte de la futura mezcla del Pinot Noir Amayna. Luego seguimos con una buena cantidad de pinot noir de viñedos clonales destinados a la elaboración de nuestro fresco Rosé Boya 2018, un vino que ha demostrado ser un gran éxito y que lleva muy bien el sello de esta añada.

Dentro de lo particular que observamos en esta temporada, en línea con las temperaturas, estuvo el retraso de 10 a 15 días en la maduración de la variedad sauvignon blanc. Esto fue transversal y ocurrió tanto en viñedos jóvenes como en los más viejos, sin importar la carga de fruta que tuvieran. No recordamos una añada tan tardía, pero, a cambio, ello permitió tener una madurez lenta y vinos muy expresivos.

En total la cosecha para Viña Garcés Silva se compuso de 67 lotes distintos de uvas que sumaron aproximadamente 330.000 kilos, un 20% de los cuales se cosechó de manera mecánica.

Al finalizar la cosecha, contabilizamos un total de 1.027 GDD (cuadro 14), la acumulación térmica más baja de las últimas 7 temporadas que se han registrado detalladamente en nuestros viñedos. Es por eso que creemos que esta añada, en el análisis climático, se puede considerar como fría a muy fría.

## Conclusiones

Con la vendimia 2018 regresamos a la expresión y evolución de madurez de un valle frío que ha llevado a la fama mundial al Valle de Leyda. Los vinos muestran un carácter muy varietal y, en general, tienen una estupenda relación entre concentración y alta acidez.

En un año así se reúnen todas las condiciones para lograr vinos que tengan un excelente potencial de guarda. Aunque todavía es pronto para definirla, creemos que esta es una de las grandes añadas de la última década, sobre todo por los equilibrios que presentan los vinos.

Vale la pena destacar, una vez más, que los principales factores para lograr las calidades que nos hemos propuesto han sido tanto el meticuloso trabajo enológico en la bodega como el extraordinario manejo agrícola de nuestros viñedos. Este año incorporamos más conocimientos en relación a la poda y manejo de follaje, e hicimos una gran inversión en optimizar el uso del riego. A futuro, y siempre pensando en un aprendizaje continuo que nos permita entregar la mejor calidad, contemplamos una agricultura aún más sustentable, así como una mayor precisión en la identificación de los mejores sectores de Viña Garcés Silva.



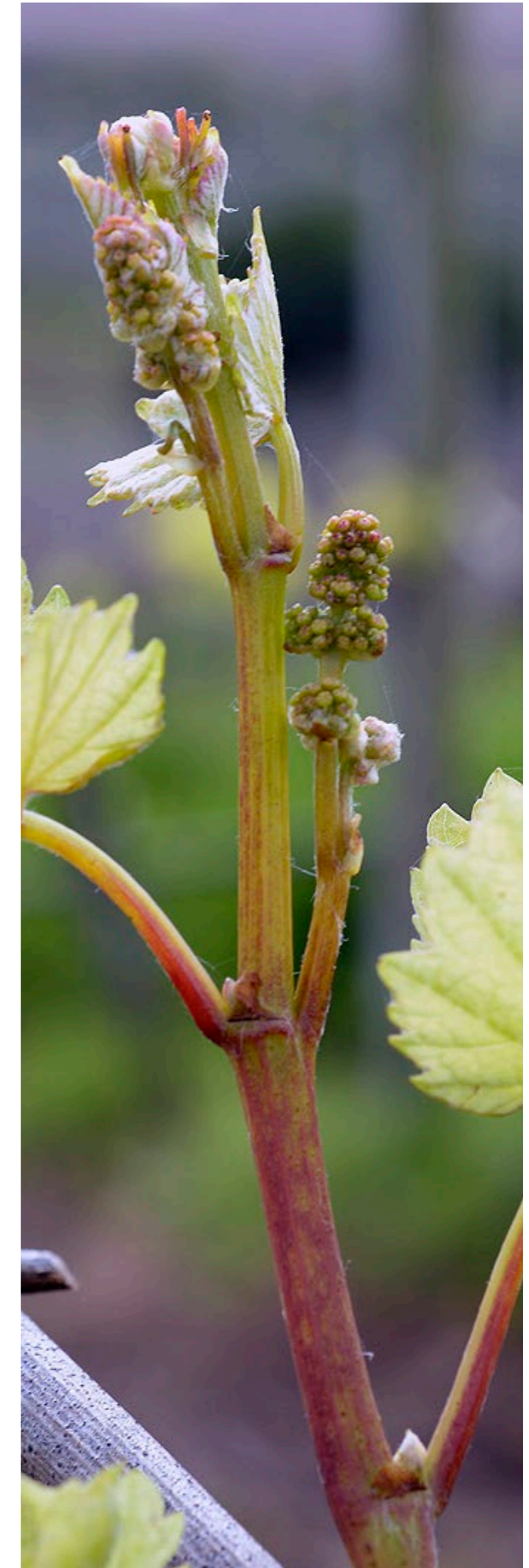
# Anexos y cuadros

Cuadro 1. Precipitaciones (mm) últimas 7 temporadas

	2011-2012	2012-2013	2013-2014	2014-2015	2015-2016	2016-2017	2017-2018	
Mes	Precipitación (mm)	Precipitación (mm)	Precipitación (mm)	Precipitación (mm)	Precipitación (mm)	Precipitación (mm)	Precipitación (mm)	
Junio	67,6	<b>133,2</b>	33,6	<b>113,2</b>	5	19	<b>127,2</b>	71,3
Julio	70,2	3,2	21,2	20,6	66,4	<b>120,6</b>	56,8	51,3
Agosto	78,4	67,6	28,8	43,8	122	<b>0,2</b>	80,6	60,2
Septiembre	2,8	2,6	0,8	59,4	56,1	<b>0,8</b>	18,6	20,2
Octubre	0	25,8	13,2	0,8	64	17,8	39,2	23,0
Noviembre	0,8	11	0	16	8,2	4	3,6	6,2
Diciembre	0	41	1	2,6	0,8	21,8	0	9,6
Enero	0	0,2	0	0	2,2	0	0	0,3
Febrero	0	0	0	0,6	0	0	0	0,1
Marzo	0	0	6,4	0	0,2	0	2,2	1,3
Abril	0	0	0,2	0,6	<b>143</b>	10,4	0	22,0
Mayo	117	146,9	44,8	7,2	45,6	131,6	43,2	76,6
TOTAL	<b>336,8</b>	<b>431,5</b>	<b>150</b>	<b>264,8</b>	<b>513,5</b>	<b>326,2</b>	<b>371,4</b>	<b>342,0</b>

Cuadro 2. Temperaturas promedio meses invierno últimas 7 temporadas

	2011-2012	2012-2013	2013-2014	2014-2015	2015-2016	2016-2017	2017-2018	
Mes	Temp. Promedio	Temp. Promedio	Temp. Promedio	Temp. Promedio	Temp. Promedio	Temp. Promedio	Temp. Promedio	
Junio	9,98	11,94	9,75	9,2	10,62	8,3	9,73	9,9
Julio	8,5	9,49	9,91	9,7	9,62	9,5	9,11	9,4
Agosto	9,79	9,9	10,43	10,7	11,4	10,5	9,22	10,3





Cuadro 3. Temperaturas máximas promedio meses invierno últimas 7 temporadas

	2011-2012	2012-2013	2013-2014	2014-2015	2015-2016	2016-2017	2017-2018	
<b>Mes</b>	<b>Promedio Máx (T°)</b>	<b>Promedio Máx (T°)</b>	<b>Promedio Máx (T°)</b>	<b>Promedio Máx (T°)</b>	<b>Promedio Máx (T°)</b>	<b>Promedio Máx (T°)</b>	<b>Promedio Máx (T°)</b>	
<b>Junio</b>	16,17	16,38	15,34	14,8	18,9	14,9	14,72	15,9
<b>Julio</b>	14,51	15,72	15,4	14,7	16	15,1	14,96	15,2
<b>Agosto</b>	15,18	15,7	16,56	16,6	16,62	17,6	14,75	16,1

Cuadro 4. Temperaturas mínimas promedio meses invierno últimas 7 temporadas

	2011-2012	2012-2013	2013-2014	2014-2015	2015-2016	2016-2017	2017-2018	
<b>Mes</b>	<b>Promedio Mín (T°)</b>	<b>Promedio Mín (T°)</b>	<b>Promedio Mín (T°)</b>	<b>Promedio Mín (T°)</b>	<b>Promedio Mín (T°)</b>	<b>Promedio Mín (T°)</b>	<b>Promedio Mín (T°)</b>	
<b>Junio</b>	5,05	8,21	5,33	4,5	4,22	3,4	5,50	5,2
<b>Julio</b>	3,52	3,83	5,1	5,3	4,83	5,0	4,30	4,6
<b>Agosto</b>	4,99	5,36	5,08	5,3	6,95	5,0	4,95	5,4

Cuadro 5. Temperaturas promedio meses primavera últimas 7 temporadas

<b>Mes</b>	<b>Temp. Promedio</b>	<b>Temp. Promedio</b>	<b>Temp. Promedio</b>	<b>Temp. Promedio</b>	<b>Temp. Promedio</b>	<b>Temp. Promedio</b>	<b>Temp. Promedio</b>	
<b>Septiembre</b>	12,91	11,1	10,8	11	12	10,9	10,05	11,3
<b>Octubre</b>	11,97	11,76	11,43	12,9	11,6	12,7	11,04	11,9
<b>Noviembre</b>	14,29	13,89	13,59	12,9	13,5	14,9	13,4	13,8

Cuadro 6. Temperaturas máximas promedio meses primavera últimas 7 temporadas

	2011-2012	2012-2013	2013-2014	2014-2015	2015-2016	2016-2017	2017-2018	
<b>Mes</b>	<b>Promedio Máx (T°)</b>	<b>Promedio Máx (T°)</b>	<b>Promedio Máx (T°)</b>	<b>Promedio Máx (T°)</b>	<b>Promedio Máx (T°)</b>	<b>Promedio Máx (T°)</b>	<b>Promedio Máx (T°)</b>	
<b>Septiembre</b>	18,82	16,78	17,7	16,9	18,05	18,4	17,09	17,7
<b>Octubre</b>	19,23	17,52	18,5	20,8	18,24	20,6	18,5	19,1
<b>Noviembre</b>	21,85	20,51	21,2	20,9	20,5	23,1	19,62	21,1

# GARCÉS SILVA

FAMILY VINEYARDS



Cuadro 7. Temperaturas mínimas promedio meses primavera últimas 7 temporadas

	2011-2012	2012-2013	2013-2014	2014-2015	2015-2016	2016-2017	2017-2018	
Mes	Promedio Mín (T°)	Promedio Mín (T°)	Promedio Mín (T°)	Promedio Mín (T°)	Promedio Mín (T°)	Promedio Mín (T°)	Promedio Mín (T°)	
Septiembre	6,65	6,05	4,66	5,8	6,85	4,7	4,55	5,6
Octubre	5,49	6,73	5,44	6,3	5,8	6,6	5,01	5,9
Noviembre	7,3	7,96	6,72	5,99	7,3	7,6	7,09	7,1

Cuadro 8. Temperaturas promedio meses verano últimas 7 temporadas

	2011-2012	2012-2013	2013-2014	2014-2015	2015-2016	2016-2017	2017-2018	
Mes	Temp. Promedio	Temp. Promedio	Temp. Promedio	Temp. Promedio	Temp. Promedio	Temp. Promedio	Temp. Promedio	
Diciembre	15,63	15,98	14,7	14,4	14,9	15,6	14,67	15,2
Enero	17,33	16,37	16,96	16,0	17,7	17,2	15,93	16,8
Febrero	16,91	17,54	15,36	15,4	16,2	16,5	15,78	16,2

Cuadro 9. Temperaturas máximas promedio meses verano últimas 7 temporadas

	2011-2012	2012-2013	2013-2014	2014-2015	2015-2016	2016-2017	2017-2018	
Mes	Temp. Promedio	Promedio Máx (T°)	Promedio Máx (T°)	Promedio Máx (T°)	Promedio Máx (T°)	Promedio Máx (T°)	Promedio Máx (T°)	
Diciembre	22,15	23,58	21,1	21,5	22,8	22,1	22,03	22,2
Enero	23,81	22,11	24,5	22,8	24,7	25,6	22,04	23,7
Febrero	24,98	25,62	22,95	22,6	24,2	23,7	22,19	23,7

Cuadro 10. Temperaturas mínimas promedio meses verano últimas 7 temporadas

	2011-2012	2012-2013	2013-2014	2014-2015	2015-2016	2016-2017	2017-2018	
Mes	Promedio Mín (T°)	Promedio Mín (T°)	Promedio Mín (T°)	Promedio Mín (T°)	Promedio Mín (T°)	Promedio Mín (T°)	Promedio Mín (T°)	
Diciembre	9,74	8,63	9,27	8,24	8,3	9,6	8,72	8,9
Enero	11,03	11,89	9,95	10,6	11,5	10,2	10,23	10,8
Febrero	9,97	10,8	8,97	9,3	9,6	10,4	10,66	10,0





Cuadro 11. Temperaturas promedio meses otoño últimas 7 temporadas

	2011-2012	2012-2013	2013-2014	2014-2015	2015-2016	2016-2017	2017-2018	
<b>Mes</b>	<b>Temp. Promedio</b>	<b>Temp. Promedio</b>	<b>Temp. Promedio</b>	<b>Temp. Promedio</b>	<b>Temp. Promedio</b>	<b>Temp. Promedio</b>	<b>Temp. Promedio</b>	
<b>Marzo</b>	16,25	14,75	13,85	16,2	15	15,5	14,45	15,14
<b>Abril</b>	13,12	12,82	12,61	13,9	13,3	13,7	11,83	13,04
<b>Mayo</b>	13,01	11,7	11,88	11,0	12,2	11,2	11,09	11,73

Cuadro 12. Temperaturas máximas promedio meses otoño últimas 7 temporadas

	2011-2012	2012-2013	2013-2014	2014-2015	2015-2016	2016-2017	2017-2018	
<b>Mes</b>	<b>Temp. Promedio</b>	<b>Promedio Máx (T°)</b>	<b>Promedio Máx (T°)</b>	<b>Promedio Máx (T°)</b>	<b>Temp. Promedio</b>	<b>Temp. Promedio</b>	<b>Temp. Promedio</b>	
<b>Marzo</b>	24,45	23,02	21,96	24,2	21,7	23,6	23,78	23,24
<b>Abril</b>	20,9	20,47	21,28	23,01	19,6	22,8	20,43	21,21
<b>Mayo</b>	19,52	17,68	18,65	19,8	17,4	17,4	19,12	18,51

Cuadro 13. Temperaturas mínimas promedio meses otoño últimas 7 temporadas

	2011-2012	2012-2013	2013-2014	2014-2015	2015-2016	2016-2017	2017-2018	
<b>Mes</b>	<b>Temp. Promedio</b>	<b>Promedio Mín (T°)</b>	<b>Promedio Mín (T°)</b>	<b>Promedio Mín (T°)</b>	<b>Temp. Promedio</b>	<b>Temp. Promedio</b>	<b>Temp. Promedio</b>	
<b>Marzo</b>	9,76	8,44	7,82	9,38	10,2	8,5	7,13	8,75
<b>Abril</b>	7,05	7,06	5,74	7,05	8,3	6,9	6,2	6,90
<b>Mayo</b>	8,08	6,55	6,95	4,9	8,4	6,8	5,21	6,70

# GARCÉS SILVA

FAMILY VINEYARDS



Cuadro 15. Grados días Base 10° mensuales últimas 7 temporadas

Mes	COSECHA							PROMEDIO
	2012	2013	2014	2015	2016	2017	2018	
Agosto	22,3	23,2	48,4	47,9	51,6	47,6	14,7	36,5
Septiembre	87,2	53,2	57,1	47	78,7	60	36,2	59,9
Octubre	75,3	66,3	59,7	107,6	64,6	108,2	53	76,4
Noviembre	130,9	119,3	114,1	101,7	107,9	153,2	111,4	119,8
Diciembre	181,6	184,4	155,3	149	167,8	179,3	157,2	167,8
Enero	223,2	212,9	219,4	205,5	245,5	240,9	203,9	221,6
Febrero	215,9	229,6	167	167,2	159,4	196,5	190,4	189,4
Marzo	217,2	174,5	150	217	179	188,4	163,2	184,2
Abril	118	113,1	110,9	148,6	116,1	144	97,6	121,2
<b>TOTAL</b>	<b>1271,6</b>	<b>1176,5</b>	<b>1081,9</b>	<b>1191,5</b>	<b>1170,6</b>	<b>1318,1</b>	<b>1027,6</b>	<b>1176,8</b>

Gráfico 1. Grados días por mes últimas 7 temporadas

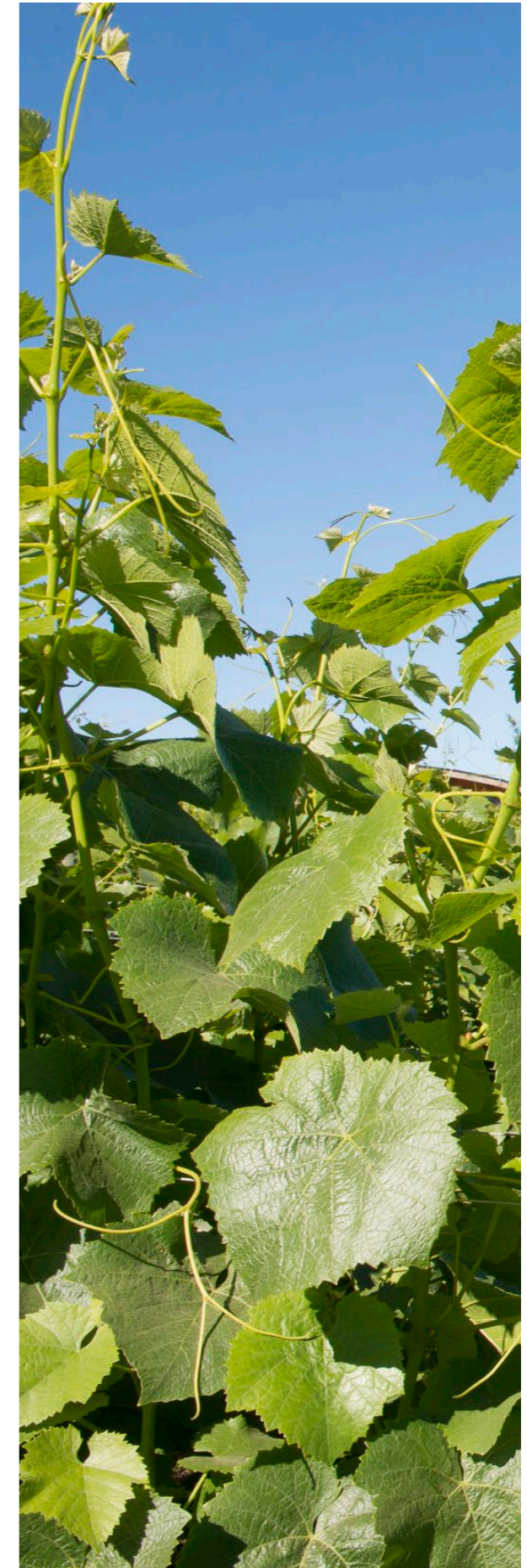
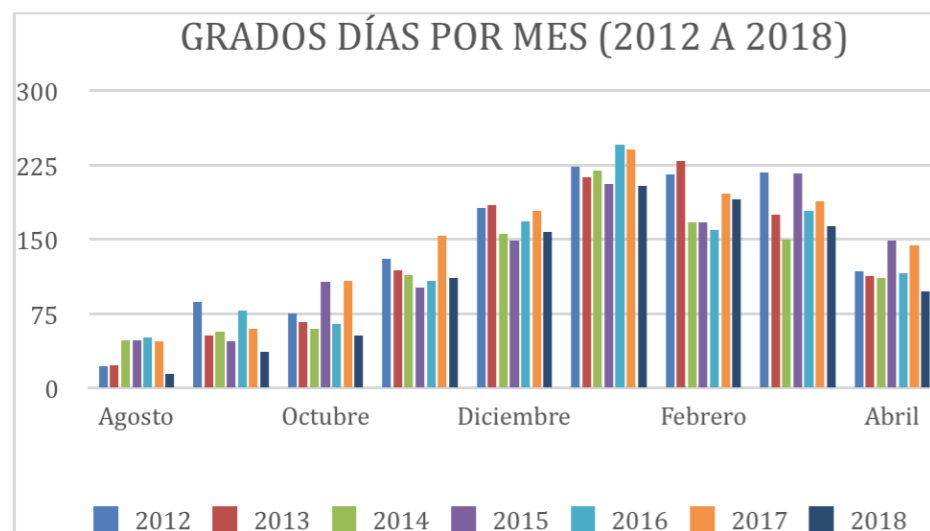






Gráfico 2. Acumulación térmica en Grados Días (Base 10°C) últimas 7 temporadas

